



323 GC

液压挖掘机

技术规格

配置和功能因地区而异。请咨询 **Cat**[®] 代理商以了解您所在区域的供货情况。

目录

技术规格	2
发动机	2
回转机械装置	2
重量	2
履带	2
驱动	2
液压系统	2
维修加注容量	2
标准	2
噪声性能	2
工作重量和对地压力	3
主要部件重量	3
尺寸	4
工作范围和作用力	5
铲斗技术规格和兼容性	6
工装产品指南	7
标准和选装设备	8
由代理商安装的套件和工装	10

323 GC 液压挖掘机技术规格

发动机

发动机型号	Cat® C4.4	
净功率 – ISO 9249:2007	128.5 kW	172 hp
发动机功率 – ISO 14396:2002	129.4 kW	174 hp
缸径	105 mm	4 in
冲程	127 mm	5 in
排量	4.4 L	269 in ³
生物柴油性能	最高可使用 B20 等级 ⁽¹⁾	

- 符合中国非道路国四排放标准。
- 建议最多在 4500 m (14760 ft) 的海拔高度使用，海拔高于 3000 m (9840 ft) 时，发动机功率会下降。
- 已根据 ISO 9249:2007 测试净功率。
- 发动机配备了风扇、空气滤清器、消音器和交流发电机时，在飞轮处测得的净功率。
- 额定转速为 2000 rpm。

⁽¹⁾ Cat 发动机兼容以下可再生、可替代的生物柴油* 燃料，这些燃料可在发动机的使用寿命内减少温室气体排放：

- ✓ 最高可使用 B20 等级的生物柴油 (FAME (Fatty Acid Methyl Esters, 脂肪酸甲酯))**
- ✓ 可使用最高为 100% 的 HVO (Hydrotreated Vegetable Oil, 加氢植物油) 和 GTL (Gas-to-liquid, 天然气合成油) 可再生燃油

* 有关成功应用，请参阅指南。有关详细信息，请咨询您的 Cat 代理商或参阅“Caterpillar 机器油液建议”(SEBU6250)。

** 带后处理设备的发动机最高可使用 B20 等级生物柴油。无后处理设备的发动机可以使用高达 B100 的更高混合燃料。

回转机械装置

回转速度	11.25 rpm	
最大回转扭矩	82.0 kN · m	60300 lbf-ft

重量

工作重量	22500 kg	49600 lb
------	----------	----------

- 加长型底盘系统、伸展动臂、R2.9 m (9'5") 优化的伸展斗杆、常规负荷型 1.3 m³ (1.70 yd³) 铲斗、600 mm (24") 三抓地齿履带板和 4700 kg (10360 lb) 配重。

履带

标准履带板宽度	600 mm	24 in
履带板数量 (每侧)	49	
履带支重轮数量 (每侧)	8	
托链轮数量 (每侧)	2	

驱动

爬坡能力	35°/70%	
最高行驶速度	5.7 km/h	3.5 mph
最大牵引力	205 kN	45996 lbf

液压系统

主系统 – 最大流量 – 机具	429 L/min	113 gal/min
最大压力 – 设备 – 机具	35000 kPa	5075 psi
最大压力 – 行驶	34300 kPa	4974 psi
最大压力 – 回转	26800 kPa	3886 psi
动臂油缸 – 缸径	120 mm	5 in
动臂油缸 – 冲程	1260 mm	50 in
斗杆油缸 – 缸径	135 mm	5 in
斗杆油缸 – 冲程	1504 mm	59 in
铲斗油缸 – 缸径	115 mm	5 in
铲斗油缸 – 冲程	1104 mm	43 in

维修加注容量

燃油箱容量	345 L	91.1 gal
冷却系统	25 L	6.6 gal
发动机机油 (带滤清器)	15 L	4 gal
回转驱动	12 L	3.2 gal
终传动 (每个)	4 L	1.1 gal
液压系统 (包括油箱)	234 L	61.8 gal
液压油箱 (含吸入管)	115 L	30.4 gal

标准

制动器	ISO 10265:2008
驾驶室 /ROPS	ISO 12117-2:2008
驾驶室 /FOGS (选装)	ISO 10262:1998 II 级

噪声性能

ISO 6395:2008 (外部)	99 dB (A)
ISO 6396:2008 (驾驶室内)	71 dB (A)

- 对于 Caterpillar 提供的驾驶室，在正确安装、保养并且门窗都关闭的情况下，根据 ANSI/SAE J1166 OCT98 标准测得的操作员噪声暴露极限符合制造时生效的 OSHA 和 MSHA 要求。
- 在操作台和驾驶室敞开 (没有正确保养或门窗打开时) 的情况下长时间工作，或在嘈杂的环境中工作时，可能需要听力保护装置。

工作重量和对地压力

	600 mm (24") 三抓地齿履带板	
	重量	对地压力
	kg (lb)	kPa (psi)
带履带支重轮和托链轮的重负荷型底架		
4700 kg (10360 lb) 配重 + 加长型底盘系统基础机器		
伸展动臂 + 2.9 m (9'5") 优化的裸伸展斗杆 + 1.3 m ³ (1.70 yd ³) 常规负荷型铲斗	22500 (49600)	46.8 (6.8)

所有工作重量包括 90% 燃油箱和 75 kg (165 lb) 操作员。

主要部件重量

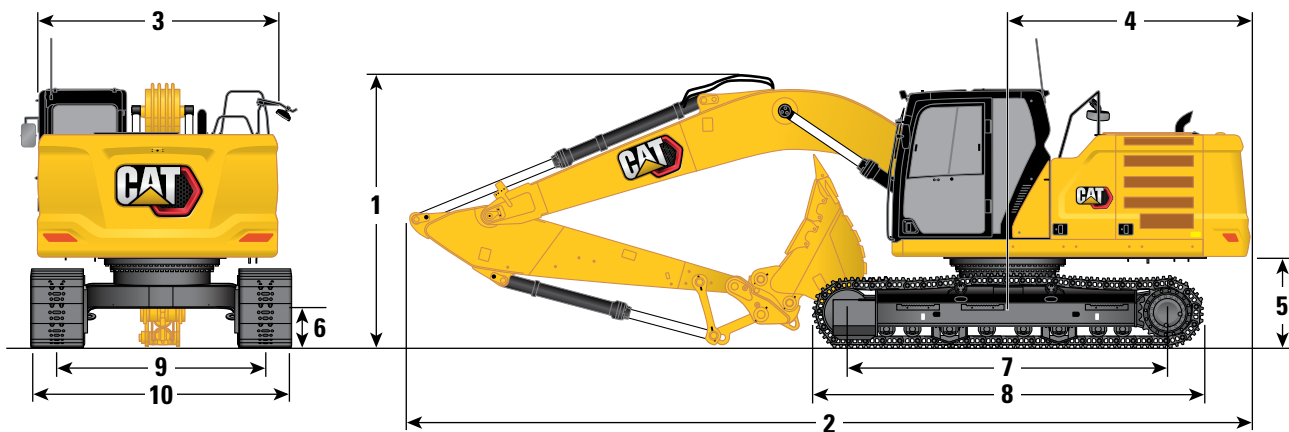
	kg	lb
基础机器 (配备上架架、加长型底盘系统、4700 kg [10360 lb] 配重 – 不包括动臂、斗杆、铲斗、动臂油缸、斗杆油缸、铲斗油缸、履带、90% 燃油箱和体重 75 kg [165 lb] 的操作员)	15520	34200
履带板 :		
600 mm (24") 宽、10 mm (0.39") 厚的三抓地齿履带板	2690	5900
两个动臂油缸	340	700
90% 燃油箱和 75 kg (165 lb) 操作员的重量	310	700
配重 :		
4700 kg 配重	4700	10400
回转机架 :		
重负荷型回转机架	2120	4210
底盘系统 :		
包含适用于加长型底盘系统的标准履带支重轮和标准托链轮的重负荷型底架	4470	9900
动臂 (包括管路、销、斗杆油缸) :		
伸展动臂 5.7 m (18'8")	1690	3700
斗杆 (包括管路、销、铲斗油缸、铲斗连杆) :		
优化的伸展斗杆 R2.9B1 (9'6")	1080	2400
铲斗 (不含连杆) :		
1.30 m ³ (1.48 yd ³) 常规负荷型	900	2000
1.30 m ³ (1.70 yd ³) 重负荷型	1070	2400
1.19 m ³ (1.56 yd ³) 重负荷型	1000	2200

有关铲斗选件的完整列表, 请参见第 6 页。

323 GC 液压挖掘机技术规格

尺寸

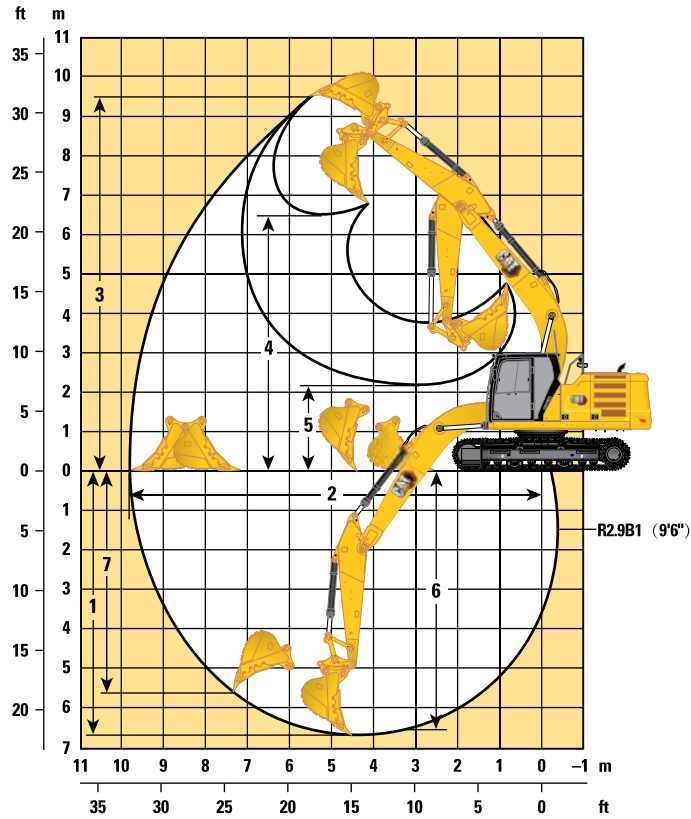
所有尺寸都是近似值，可能会因所选铲斗的不同而异。



动臂选件	伸展动臂 5.7 m (18'8")	
斗杆选件	伸展斗杆 R2.9B1 (9'6")	
1 机器高度：		
驾驶室高度	2960 mm	9'9"
FOGS 高度	3104 mm	10'2"
护栏/扶手高度	2954 mm	9'8"
在安装动臂/斗杆/铲斗的情况下	3162 mm	10'4"
在安装动臂/斗杆的情况下	2913 mm	9'7"
在安装动臂的情况下	2475 mm	8'1"
2 机器长度：		
在安装动臂/斗杆/铲斗的情况下	9531 mm	31'3"
在安装动臂/斗杆的情况下	9499 mm	31'2"
在安装动臂的情况下	8454 mm	27'9"
3 不包括走道的上部机架宽度	2780 mm	9'1"
4 机尾回转半径	2833 mm	9'4"
5 配重间隙	1048 mm	3'5"
6 离地间隙	468 mm	1'6"
7 支重轮中心间距	3650 mm	12'0"
8 履带长度	4450 mm	14'7"
9 履带轨距	2380 mm	7'10"
10 底盘系统宽度：		
600 mm (24") 履带板	2980 mm	9'9"
铲斗类型	GD	
铲斗容量	1.30 m ³	1.70 yd ³
铲斗齿尖半径	1584 mm	5'2"

工作范围和作用力

所有尺寸都是近似值，可能会因所选铲斗的不同而异。



动臂选件	伸展动臂 5.7 m (18'8")	
斗杆选件	伸展斗杆 R2.9B1 (9'6")	
1 最大挖掘深度	6730 mm	22'1"
2 平地最大伸出距离	9870 mm	32'5"
3 最大挖方高度	9450 mm	31'0"
4 最大装载高度	6490 mm	21'4"
5 最小装载高度	2170 mm	7'1"
6 2440 mm (8'0") 平底的最大挖方深度	6560 mm	21'6"
7 最大垂直壁挖掘深度	5610 mm	18'5"
铲斗挖掘力 (ISO)	140 kN	31518 lbf
斗杆挖掘力 (ISO)	107 kN	23965 lbf
铲斗类型	GD	
铲斗容量	1.30 m ³	1.70 yd ³
铲斗齿尖半径	1584 mm	5'2"

323 GC 液压挖掘机技术规格

铲斗技术规格和兼容性

	连杆	宽度		负载能力		重量		配重	4700 kg (10360 lb)
		mm	in	m ³	yd ³	kg	lb	填充	标准
								%	R2.9 (9'5")
销接式 (无连接器)									
一般负荷型挖掘	B	1150	46	0.90	1.18	758	1671	100	●
	B	1250	50	1.00	1.31	792	1747	100	●
	B	1400	56	1.14	1.49	858	1891	100	◎
一般负荷型	B	1300	51	1.30	1.70	823	1814	100	◎
重负荷型	B	1050	43	1.00	1.31	884	1948	100	●
	B	1200	49	1.19	1.56	955	2105	100	⊖
	B	1300	52	1.30	1.70	1015	2238	100	◎
使用销接式连接时的最大负载 (有效负载 + 铲斗)								kg	2960
								lb	6526

上述负载符合液压挖掘机标准 EN474-5:2006+A3:2013。当前连杆在地面完全伸展且铲斗卷起时，这些负载不超过液压提升能力的 87% 或倾翻能力的 75%。

容量基于 ISO 7451:2007。

铲斗重量 (包括一般负荷型齿尖)。

物料最大密度：

● 2100 kg/m³ (3500 lb/yd³)

◎ 1800 kg/m³ (3000 lb/yd³)

⊖ 1500 kg/m³ (2500 lb/yd³)

Caterpillar 建议使用适当的工装机具，以便客户获取最大产品价值。如果使用的工装机具 (包括铲斗) 在重量、尺寸、流量、压力等方面超出 Caterpillar 的建议或技术规格，则可能会导致无法达到最佳性能，包括但不限于产量、稳定性、可靠性和部件耐用性的降低。在清扫、掘起、扭曲和/或抓取重负载时，工装机具使用不当会导致动臂和斗杆的使用寿命缩短。

工装产品指南

并不是所有地区均提供所有工装。请咨询您的 Cat 代理商，了解您当地供应的具体配置。

匹配

† 允许的机器使用量低于 50%

销接式工装

配重		4700 kg (10360 lb)
动臂类型		标准
斗杆长度		2.9 m (9'6")
液压锤	H120 GC	✓
	H120 GC (侧装式)	✓
	H120 GC S	✓
	H120 S	✓
	H130 S	✓†
	H140 (侧装式)	✓
振动平板夯	CVP110	✓

标准和选装设备

标准和选用设备可能不同。有关详细信息，请咨询 Cat 代理商。

	标准	选用		标准	选用
驾驶室			发动机		
ROPS, 标准抑噪	✓		Cat C4.4 双涡轮增压柴油发动机	✓	
高分辨率 203 mm (8") LCD 触摸屏监视器	✓		两种可选模式	✓	
机械调节式座椅悬架	✓		发动机转速自动控制	✓	
高度可调控控制台 (在具有工具的情况下有三个梯级)	✓		自动发动机怠速停机	✓	
固定的左侧控制台	✓		工作海拔高达 4500 m (14760 ft), 当海拔高度超过 3000 m (9840 ft) 时, 发动机功率会下降	✓	
Cat 单手柄		✓	52°C (125°F) 高温环境冷却能力, 但额定功率有所降低	✓	
自动两级空调	✓		-18°C (0°F) 冷起动能力	✓	
无需钥匙的按下起动机控制装置	✓		-32°C (-25°F) 冷起动能力		✓
51 mm (2") 橙色安全带	✓		带集成预滤器的密封双滤芯空气滤清器	✓	
安装在控制台上的无线电 (带 Bluetooth® 配对和 USB 端口)	✓		145 amp 双交流发电机	✓	
24V 直流插座	✓		电动燃油注油泵	✓	
控制台储物箱	✓		两级燃油滤清系统, 带油水分离器和指示灯	✓	
杯架和水瓶架	✓		具有自动反转功能的电动冷却风扇	✓	
衣帽钩	✓		液压系统		
可开启的两片式前车窗	✓		电子主控制阀 - 单向高压辅助回路预留装置	✓	
带冲洗器的上部径向雨刮器	✓		串联式电子主泵	✓	
可开启的钢制天窗	✓		动臂和斗杆再生回路	✓	
LED 顶灯	✓		自动预热	✓	
前部卷式遮光帘	✓		自动双速行驶	✓	
后部卷式遮光帘		✓	动臂和斗杆沉降阻尼阀	✓	
后窗紧急出口	✓		组合式流量/高压辅助回路		✓
可清洗地板垫	✓		滤芯型主液压滤清器	✓	
标志灯预留装置	✓		动臂和斗杆液压锤管路		✓
CAT 技术					
Cat Product Link™	✓				
液压锤自动停止	✓				

(接下一页)

标准和选用设备 (续)

标准和选用设备可能不同。有关详细信息，请咨询 Cat 代理商。

	标准	选用		标准	选用
底盘系统和结构			维修和保养		
两件式分段履带导向护罩	✓		维修平台的侧面入口	✓	
底部护罩	✓		发动机机油滤清器和燃油滤清器集中放置	✓	
行驶马达护罩	✓		计划油样分析 (S·O·S SM) 取样口	✓	
润滑脂润滑履带	✓		地面和平台设置的发动机机油油尺	✓	
4700 kg (10360 lb) 配重	✓		安全与保护装置		
600 mm (24") 三抓地齿履带板	✓		后视摄像头和右侧后视镜		✓
底架上的栓系点	✓		右视摄像头		✓
动臂、斗杆和连杆			地面发动机停机开关	✓	
5.7 m (18'8") 伸展动臂	✓		右侧扶手和把手	✓	
2.9 m (9'6") 优化的伸展斗杆, B1 连杆	✓		信号/警报喇叭	✓	
铲斗连杆, B1 系列, 不带吊耳	✓		带防滑板和埋头螺栓的维修平台	✓	
电气系统			液压锁定杆将所有控制装置置于空档	✓	
两块 1000 CCA 免维护蓄电池	✓				
可编程的延时 LED 工作灯	✓				
LED 底盘灯、左/右动臂灯、驾驶室灯 – 1800 流明	✓				
集中式电气断路器	✓				

由 323 GC 代理商安装的套件和工装

由代理商安装的套件和工装

工装可能会有所不同。有关详细信息，请咨询 Cat 代理商。

驾驶室

- 下部雨刷器
- 聚碳酸酯天窗

安全与保护装置

- 回转接头护罩
- 防落物保护系统
- 整个前部网罩
- 前端下半部分网罩
- 驾驶室防破坏护罩

维修和保养

- 润滑脂枪座

有关 Cat 产品、代理商服务和行业解决方案的更多信息，请访问我们的网站：www.cat.com

© 2022 Caterpillar

保留所有权利

材料和技术规格如有变更，恕不另行通知。图中所示的机器可能包括附加设备。请咨询 Cat 代理商，了解可用的选件。

CAT、CATERPILLAR、LET'S DO THE WORK 及其相应的徽标、“Caterpillar Corporate Yellow”、“Power Edge”和 Cat “Modern Hex” 商业外观以及此处所使用的公司及产品标识是 Caterpillar 的商标，未经许可，不得使用。

ACXQ3470 (05-2022)

版本号：07E

(China)

