

轮式装载机

山工机械 655F



获得中国非道路

国四
排放认证

卡特彼勒致力于帮助我们的客户建设一个更加美好、更可持续的世界

 **山工机械**

卡特彼勒旗下品牌

 销售服务热线: 400-823-0000
 www.semmachinery.com

新一代 外观设计 时尚硬朗

- 全新打造的新一代家族式外观，厚重、硬朗、视觉冲击强
- 优质碳素板整体模具成形发动机罩、可靠耐用
- 发动机罩左、右以及后部大开门设计，方便维护与保养



作业效率 更高效

- 液压系统循环时间仅 8.8 秒，动作更加迅捷
- 高性能系列铲斗，可以多装 10%
- 3200mm 轴距，整机更加稳定

驾驶室 更舒适

MACHINERY

3

- 全新开发的新一代驾驶室 更舒适，减少操作疲劳强度
- 丰富的配置：遮阳板，24V 充电电源，单手柄先导操作等特征
- 驾驶室密封性改进，噪音更低、防尘性更好。



产品 更可靠

MACHINERY

4

- 卡特彼勒技术定轴变速箱，可靠耐用、寿命长
- 重载驱动桥，可使用重载严苛工况
- 液压管路进行全局优化，可靠性大幅提高

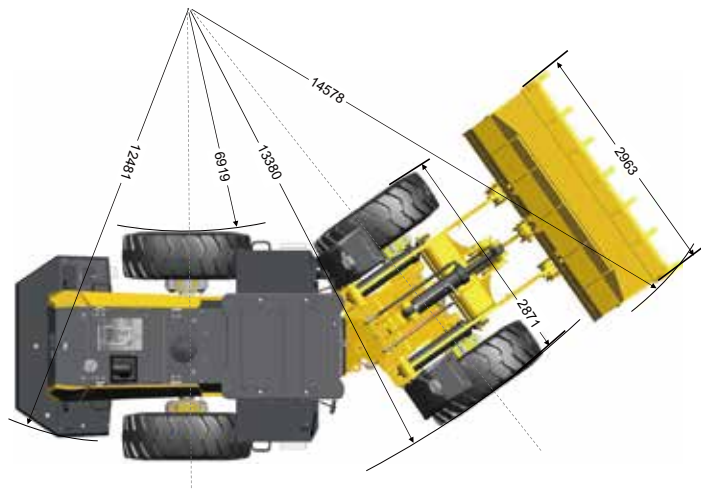
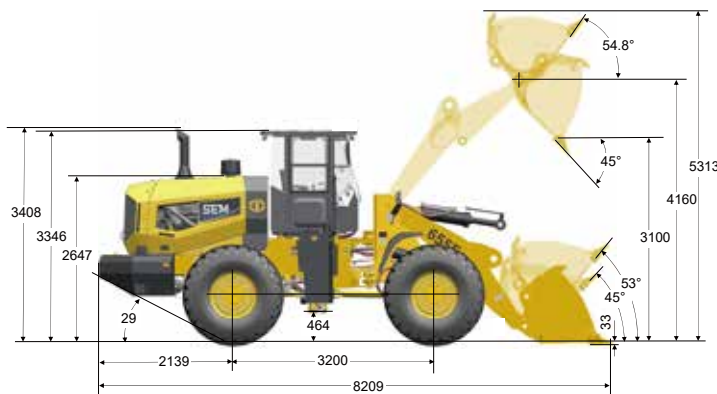
655F

靠得住的硬实力

主要参数

额定载重量	kg	5,000
操作重量	kg	16,360
斗容	m ³	2.7-4.5
轴距	mm	3,200
卸载高度	mm	3,100
铲斗铰接销高度	mm	4,160
变速箱		
变速箱型式		定轴式变速箱
变速箱变速档位		F4/R4
变速箱型号		TR200
变矩器型式		单级三元件
前进 / 后退 I 档速度	km/h	7.9
前进 / 后退 II 档速度	km/h	15
前进 / 后退 III 档速度	km/h	23
前进 / 后退 IV 档速度	km/h	39
发动机		
发动机型号		WP10HG220E475 (国四)
额定功率	kW	162
排量	L	9.5
工作液压系统		
工作液压系统形式		定量合流液压系统
动臂提升时间	s	4.9
工作装置动作时间三项和	s	8.8
工作装置系统工作压力	MPa	17
制动系统		
行车制动型式		气顶油钳盘式制动
停车制动型式		内涨蹄鼓式制动
转向系统		
转向液压系统型式		负载敏感优先转向
转向液压系统工作压力	MPa	16
转向角	°	35±1

外观尺寸



扫码关注山工机械官方微信, 了解更多



卡特彼勒(青州)有限公司

© 2022 卡特彼勒(青州)有限公司版权所有, 山工机械、SEM、山工机械标志及相应徽标和商业外观, 以及此处使用的企业和产品标识, 均为卡特彼勒(青州)有限公司的商标, 未经许可, 不得使用。产品不断更新, 规格参数变更恕不另行通知, 实际产品与样本图片可能略有不同, 以实物为准。

设计版本号: 2022 年 08 月