

Cat® 306.5

迷你型液压挖掘机



产品特点：

Cat® 306.5 迷你型挖掘机以紧凑的尺寸，澎湃的动力和出色的性能，助您轻松应对各种应用场合。

全天候舒适体验

- 密封增压驾驶室配备了经过改进的空调系统、可调节腕托和悬浮座椅，有助于您全天舒适工作。

易于操作

- 控制装置易于使用。新一代 LCD 监视器提供可自定义的偏好设置功能，机器信息直观易读。

单手柄行走模式

- 使用 Cat 手柄行走模式，可以更容易地控制设备移动。只需轻轻按一下按钮，即可从使用控制杆和踏板的传统行驶控制切换到操纵手柄控制。全新控制方式让操作更加轻松，一切尽在掌控。

外形迷你但性能卓越

- 更佳的提升能力和多功能性有助于您更高效地完成作业，并且“斗铲配合”功能便于执行清理工作。

工地安全性

- 您的安全是我们的头等大事。Cat 迷你型挖掘机经过专门设计，可助您始终安全地工作。我们在机器中配置了诸多安全功能，如工作灯延迟关闭功能和可伸缩式荧光安全带。

维修简便，缩短停机时间

- Cat 迷你型挖掘机的维修更加简单、便捷。站在地面上，即可通过检修面板轻松检查日常检查点。

更低的运营成本

- Cat 迷你型挖掘机配备了自动怠速、发动机自动节能关机（默认关闭）、高效液压系统和可变排量泵等功能，旨在降低您的运营成本。

无与伦比的代理商支持

- Cat 代理商可以随时助您实现您的业务目标。从设备解决方案到操作员培训，再到维修服务，Cat 代理商可以随时为您提供帮助。

技术规格

发动机

发动机型号	Cat C2.4 涡轮增压发动机
转速为 2400 rpm 时的额定净功率	
ISO 9249/EEC 80/1269	34.9 kW
总功率	
ISO 14396	36.5 kW
缸径	87 mm
冲程	102 mm
排量	2.43 L

重量

工作重量（含驾驶室）*	6175 kg
-------------	---------

* 重量基于钢制履带、操作员、加满的燃油箱、标准斗杆和铲斗。

306.5 迷你型液压挖掘机

行驶系统

行驶速度 - 高速	5.0 km/h
行驶速度 - 低速	3.1 km/h
最大牵引力 - 高速	31 kN
最大牵引力 - 低速	51 kN
接地比压	33.7 kPa
爬坡能力 (最大)	30 度

维修保养加注容量

冷却系统	10.0 L
发动机机油	9.5 L
燃油箱	105 L
液压油箱	53 L
液压系统	104 L

回转系统

机器回转速度	11.3 rpm
--------	----------

铲刀

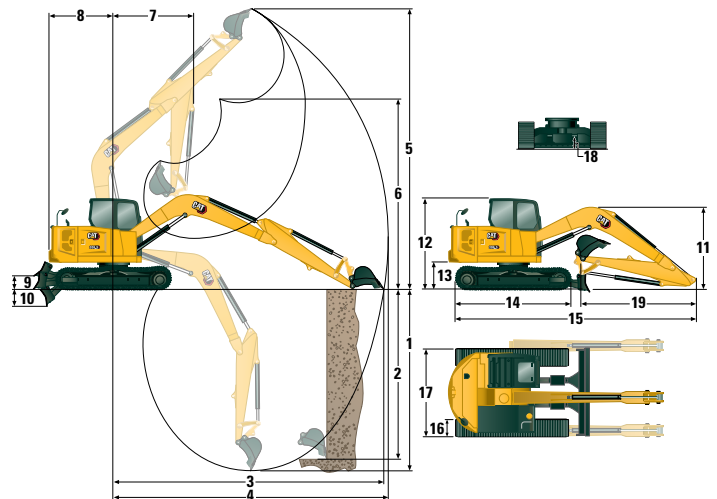
宽度	1980 mm
高度	375 mm

认证 - 驾驶室

防滚翻保护结构 (ROPS)	ISO 12117-2:2008
防倾翻保护结构 (TOPS)	ISO 12117:1997
顶部护罩	ISO 10262:1998 (II 级)

噪声

操作员声压 (ISO 6396:2008)	72 dB (A)
--------------------------	-----------



尺寸

	标准斗杆
1 挖掘深度	3902 mm
2 最大垂直挖掘深度	2414 mm
3 地面最大伸展距离	5975 mm
4 最大伸展距离	6090 mm
5 最大挖掘高度	5490 mm
6 最大卸载高度	3870 mm
7 动臂回缩位置	2126 mm
8 尾部回转半径	1585 mm
9 最大铲刀高度	420 mm
10 最大铲刀深度	615 mm
11 运输高度	2206 mm
12 驾驶室高度	2540 mm
13 回转轴承高度	657 mm
14 底盘系统总长度	2532 mm
15 运输总长度	5789 mm
16 履带板宽度	400 mm
17 履带总宽度	1980 mm
上车体宽度	1950 mm
18 离地距离	306 mm
19 斗杆长度	1650 mm

提升能力*

提升点高度			3 m			4.5 m			提升点半径 (最大)			
			前端		侧面	前端		侧面	前端		侧面	m
			铲刀降下	铲刀升起		铲刀降下	铲刀升起		铲刀降下	铲刀升起		
4.5 m	标准斗杆	kg							925	925	925	3.98
3 m	标准斗杆	kg				920	920	920	915	915	915	4.99
1.5 m	标准斗杆	kg	1705	1705	1705	1090	1090	1090	950	950	720	5.35
0 m	标准斗杆	kg	2115	2115	1690	1230	1230	920	1000	1000	725	5.24

*配置包括钢制履带、操作员、加满的燃油箱，不含额外配重和铲斗。

306.5 迷你型液压挖掘机

设备

发动机

- Cat C2.4 柴油发动机（中国非道路国四）- 涡轮增压发动机
- 自动发动机怠速
- 自动发动机停机
- 自动回转制动器
- 自动双速行驶
- 带指示器的油水分离器
- 径向密封 - 双滤芯空气滤清器
- -37°C 长效冷却液

液压系统

- 智能技术电子泵
- 可变排量活塞泵
- 负载感应/流量共享液压系统
- 智能动力加强模式
- 液压系统温度监控
- 经过认证的蓄能器
- Hydro Advanced 液压油

操作环境

- 密封增压驾驶室
- 操作员声压 72 dB (A) ISO 6396:2008
- 单手柄行走模式
- 控制方式转换器
- 可调节腕托
- 模压脚踏板
- 可拆卸、可清洗地板垫

- 行驶踏板和手动操纵杆
- 具有密码启动功能的 Cat 钥匙
- 带自动控温的空调
- 液压锁止控制装置
- 头顶式前窗收纳系统
- 辅助前窗顶部储物区
- 后窗紧急出口
- 悬浮座椅
- 可伸缩安全带（51 mm）
- 衣帽钩
- 杯架
- 文件架
- 12V 电源插座
- 收音机 - Bluetooth®、USB、辅助、麦克风
- 天窗
- 用于顶部和前部护罩的安装支柱
- ROPS - ISO 12117-2:2008
- TOPS - ISO 12117:1997
- 顶部护罩 - ISO 10262:1998 (II 级)
- 彩色 LCD 监视器
 - 燃油油位和冷却液温度计
 - 维护保养和机器监控
 - 性能和机器调节
 - 数字安全代码
 - 多种语言
 - 拨轮盘控制接口

底盘系统

- 预润滑履带
- 液压履带调节器
- 履带架上的拴系点

动臂、斗杆和连杆

- 能够正铲使用

电气系统

- 12 伏电气系统
- 免维护蓄电池
- 断路器
- 点火钥匙停止开关
- 信号/警报喇叭
- Product Link™

其他

- 0.25 m³ 铲斗

选装设备

其他

- 液压锤
- 单向辅助

有关 Cat 产品、代理商服务以及行业解决方案的更多信息，请访问我们的网站 www.cat.com

© 2019 Caterpillar
保留所有权利

材料和技术规格如有变更，恕不另行通知。图中所示的机器可能包括其他设备。请咨询 Cat 代理商，了解可用的选项。

CAT, CATERPILLAR, LET'S DO THE WORK 及其相应的徽标、"Caterpillar Yellow"、"Power Edge" 和 Cat "Modern Hex" 商业外观以及本文所使用的企业和产品标识是 Caterpillar 的商标，未经许可，不得使用。

ACHQ8226-01 (10-2019)
Replaces ACHQ8226
(China, Africa, Middle East)

