

轮式装载机

山工机械 636F



获得中国非道路

国四
排放认证

卡特彼勒致力于帮助我们的客户建设一个更加美好、更可持续的世界

 **山工机械**

卡特彼勒旗下品牌

 销售服务热线: 400-823-0000
 www.semmachinery.com

新一代 外观设计 时尚硬朗

- 全新打造的新一代家族式外观，厚重、硬朗、视觉冲击强
- 优质碳素板整体模具成形发动机罩、可靠耐用
- 新开发驾驶室提供丰富的配置，遮阳板、24V 充电电源、燃油表、单手柄先导操作（可选）等
- 高级机械悬浮座椅，更加舒适
- 驾驶室密封改进，司机耳边噪音降低 6dBA 以上



作业效率 更高效

- 进一步增加载重量，标配高性能 1.7 方铲斗
- 举升掘起力提高 10%，力量更强
- 轴距增加至 2850mm，整机更加稳定
- 液压循环时间仅 8.1 秒，整机动作更快
- 转向性能进一步提升，最快转向速度提升 17%

产品 更可靠

3

- 充分验证的结构件，经过整机应力应变测试，更加可靠耐用
- 卡特彼勒技术减振系统，振动更小、可靠性更高
- LED 前组合灯，照明效果更好、寿命更长（选配）
- 整体管路优化，故障率降低 90%



维护保养 更加便利

4

- 发动机柴油滤外置，方便维护
- 驾驶室底部开有维修窗口，方便维修与维护
- 发动机罩左、右以及后部大开门设计，方便维护与保养

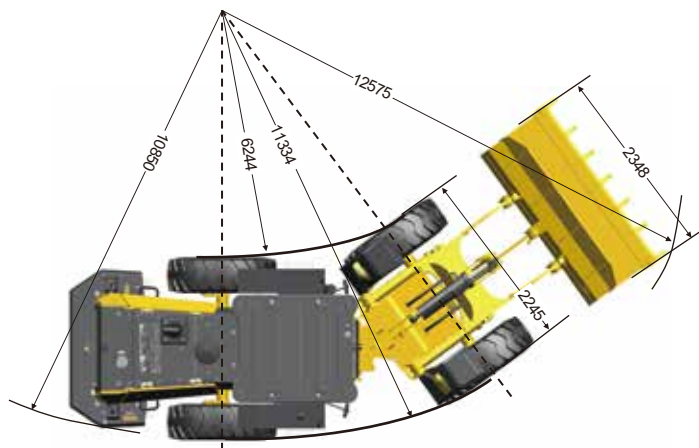
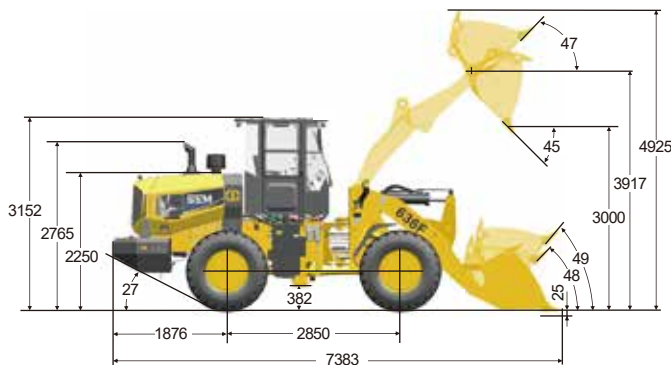
636F

靠得住的硬实力

主要参数

额定载重量	kg	3,000
操作重量	kg	9,700
斗容	m ³	1.4-3.6
轴距	mm	2,850
标准卸载高度	mm	3,000
铲斗铰接销高度	mm	3,917
变速箱		
变速箱型式		定轴式变速箱
变速箱变速档位		F4/R2
变速箱型号		TR100
变矩器型式		单级三元件
前进 / 后退 I 档速度	km/h	7.5/9.4
前进 / 后退 II 档速度	km/h	13.5/29
前进 / 后退 III 档速度	km/h	24
前进 / 后退 IV 档速度	km/h	39
发动机		
发动机型号		WP4.6NG125E473
额定功率	kW	92
排量	L	4.58
工作液压系统		
工作液压系统形式		定量分流液压系统
动臂提升时间	s	4.6
工作装置动作时间三项和	s	8.1
工作装置系统工作压力	MPa	18
制动系统		
行车制动型式		气顶油钳盘式制动
停车制动型式		内涨蹄鼓式制动
转向系统		
转向液压系统型式		定量负载敏感转向
转向液压系统工作压力	MPa	14
转向角	°	36±1

外观尺寸



扫码关注山工机械官方微信, 了解更多



卡特彼勒(青州)有限公司

© 2022 卡特彼勒(青州)有限公司版权所有, 山工机械、SEM、山工机械标志及相应徽标和商业外观, 以及此处使用的企业和产品标识, 均为卡特彼勒(青州)有限公司的商标, 未经许可, 不得使用。产品不断更新, 规格参数变更恕不另行通知, 实际产品与样本图片可能略有不同, 以实物为准。

设计版本号: 2022 年 09 月