

330 GC

液压挖掘机



发动机功率
工作重量

151 kW (202 hp)
30700 kg (67700 lb)

Cat® 330 GC 符合中国非道路国四排放标准。

利星行机械
LEI SHING HONG MACHINERY



新一代挖掘机

Cat® 新一代挖掘机提供了比以往更多的选择,能够满足您的业务需求。

- + 更多型号选项
- + 更多标准技术
- + 更多价格点

Cat 新一代挖掘机旨在帮助您增强业务实力,使您能够以最低的成本完成最多的工作,从而为您创造更多财富。



CAT® 330 GC

可靠、舒适、高产。

Cat 330 GC 液压挖掘机在可靠的性能、操作员生产率功能以及降低成本方面实现了出色的平衡。330 GC 配备了 C7.1 单涡轮增压发动机,符合中国非道路国四排放标准。这款挖掘机经过精心设计和匠心制造,配备重负荷加长型底盘系统,由专业团队提供无与伦比的支持,能够助力您的成功之路。对于重视高可靠性和低每小时成本性能的操作, Cat 330 GC 是明智之选。



油耗降低 多达 10%¹

将更大的液压泵、电子主控制阀与电子控制冷却风扇完美结合，在降低油耗的同时，提供一流的性能。

智能工作、节省资金。

Cat 330 GC 提供两种模式：强力模式和智能模式，可针对特定应用帮助管理油耗。

强力模式可在卡车装载和挖渠等要求较高的应用中实现最高生产率。

智能模式将自动匹配发动机转速和液压动力，在任何应用中实现所需的最高燃油效率。

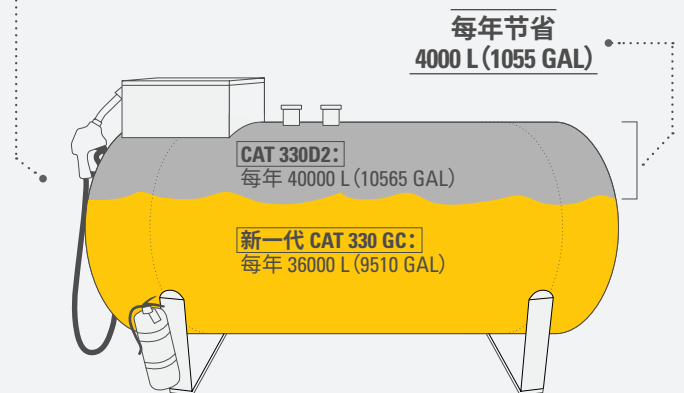
操作员可以使用操作员 ID 设置和存储动力模式首选项。机器所有者可以针对要求操作员使用的模式进行锁定，从而降低油耗。

¹ 与 330D2 相比。330 GC 中国非道路国四排放标准与 330 GC 中国非道路国三排放标准相比没有显著变化。

更多燃油节省。

新一代 Cat® 330 GC 比 330D2 节省多达 10% 的燃油。

与 CAT 330D2 相比，新一代 CAT 330 GC 每年节省 4000 L (1055 GAL) 燃油。



场景：

基于每年 2000 个工时。

330D2 (平均)：每小时 20 L (5.3 GAL) × 2000 小时/年 = 每年 40000 L (10565 GAL)。
 新一代 CAT 330 GC：每小时 18 L (4.8 GAL) × 2000 小时/年 = 每年 36000 L (9510 GAL)；每年 40000 L (10565 GAL) - 36000 L (9510 GAL) = 每年 4000 L (1055 GAL)。

驾驶室

实现轻松工作

挖掘机的作业场地通常崎岖不平，富有挑战性。因此，330 GC 驾驶室必须尽可能地保护操作员，使其在工作中免受疲劳、压力、噪音和温度的影响，这一点至关重要。



驾驶室可帮助确保您的安全

经 ISO 认证的防滚翻保护结构 (ROPS, Rollover Protective Structure) 驾驶室经过密封，具有出色的隔音效果。机器的车窗和较低的前/右/后轮廓提供了出色的工作区视野，操作员的身体无需一直向前倾斜，从而能够轻松作业。

全方位视野

前部、两侧和后部的宽大车窗可在操作员座椅的各个方向提供极佳的视野。ROPS 结构采用窄型前驾驶室立柱设计，让驾驶员的前视野更加宽广。此外，利用标准后视摄像头和可选的右视摄像头，操作员可以随时观察挖掘机周围的状况。

轻松访问、连接和存储

一些内置便利功能便于操作员工作更加舒适：

- + Bluetooth® 集成无线电
- + 用于充电和手机连接的 USB 端口
- + 24V 直流电插座和辅助端口
- + 后部、顶置和控制台储物隔间
- + 杯架和水瓶架



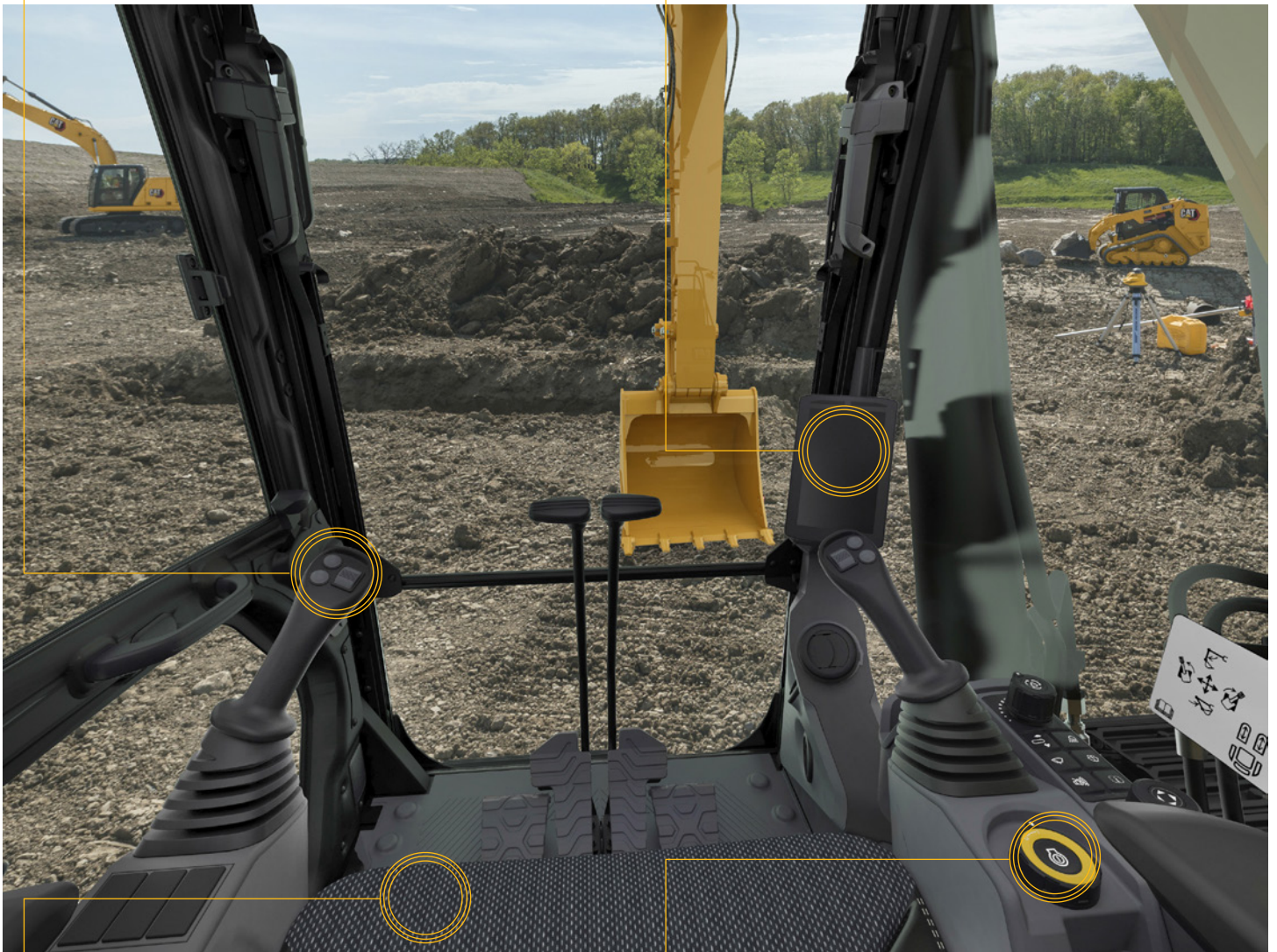
可自定义操纵手柄

可以通过监视器自定义操纵手柄功能。根据操作员偏好对操纵手柄模式和响应速度进行设置。操作员 ID 会存储所有首选设置并在每次登录时调用。



触摸屏监视器

大部分机器设置可以通过高分辨率的 203 mm/8 英寸触摸屏监视器进行控制。该监视器提供了 42 种语言，操作员可在座椅上轻松操作，无需扭动或转动身体，开关触手可及。此外，右侧控制台上以符合人体工程学的方式布置了一个方便的旋钮控制装置和多个快捷键。



座椅和控制台

高效率移动对于让操作员在整个作业期间保持高效和警觉至关重要。330 GC 座椅专为轻松的操作和舒适性设计。标准座椅宽大且可调节，可让任何体型的操作员舒适地工作。



无钥匙一键启动

330 GC 的发动机采用无钥匙一键启动。通过使用操作员 ID 代码限制和跟踪机器访问，增强了机器的安全性。代码可手动输入或通过选装的蓝牙密钥卡输入。



维护成本降低
多达 25%

与 330D2 相比, 保养间隔延长且同步, 因此您可以用更低的成本完成更多工作。滤清器集中布置, 有助于更快完成维修工作。液压滤清器、空气滤清器和燃油箱滤清器的容量增加, 并且使用寿命更长。通过驾驶室内监视器可以轻松访问操作和保养手册。

主要减少的维护成本包括:

- + 滤清器集中布置, 缩短了维修时间。
- + 液压滤清器经过改进, 增加了容污量。
- + 延长了机油和燃油滤清器的保养间隔。
- + 新型 Cat 空气滤清器的容尘量是旧式滤清器的两倍。
- + 高效电动冷却风扇仅在需要时运转, 并能够反转以保持滤芯无碎屑。现有手动和自动反转风扇设置可供选择。

减少风险、提高收益。

降低泄漏和损坏的可能性
并减少接头和软管的使用。

新一代 CAT 330 GC 挖掘机比 CAT 330D2 的液压软管
短 74 M (243 FT)



比 CAT 330D2 少 **116 个** 液压接头

安全功能

保护好人员和设备

Cat 330 GC 挖掘机可从上部平台检修，配有靠近地面的发动机油尺和安全启动系统，确保人员和设备的安全。



上部平台检修

从机器右侧的入口进入上部平台。配备额外的台阶和扶手，提供更多支撑。

在地面上即可执行日常保养工作

从地面即可执行所有日常保养检查，从而更快、更轻松且更安全地完成保养工作。检查点包括发动机油尺、油水分离器、燃油箱水和沉淀物排出口以及冷却系统冷却液液位检查。

安全启动

在监视器上使用您的 PIN 码或选装的蓝牙密钥卡实现一键启动功能。

CAT EQUIPMENT MANAGEMENT 技术

避免盲目猜测, 助您更好地管理设备

Cat Equipment Management 远程信息处理技术通过收集来自设备、物料和人员的数据, 并以可自定义的格式传送给您, 从而帮助您降低管理作业现场的复杂性。



PRODUCT LINK™

Product Link™ 可以准确地从您的资产 (任何类型和任何品牌) 自动收集数据。可以通过 Web 和移动应用程序在线查看位置、小时数、燃油使用量、生产率、空闲时间、保养警报、诊断代码和机器运行状况等信息。



VISIONLINK®

通过 VisionLink® 随时随地访问信息, 并借此做出明智的决策, 以提高生产率、降低成本、简化保养工作以及提高作业现场的安全性。通过不同的订阅级别选项, 您的 Cat 代理商可以帮助您准确配置连接设备机群和管理业务所需的一切, 您无需支付额外费用。可提供蜂窝和/或卫星报告订阅。

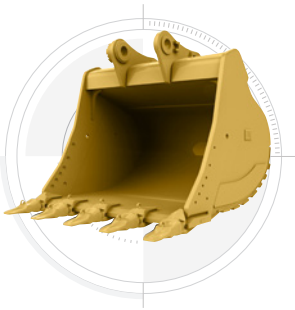
Caterpillar 在各个地区推出产品、服务和技术的时间不同。请与您当地的 Cat 代理商确认技术的可用性和技术规格。

提高生产率和收益

CAT 工装提供助力

从种类繁多的 Cat 工装中任选一种,即可轻松提升机器性能。每个 Cat 工装均适配 Cat 挖掘机的重量和马力,从而提供更出色的性能、安全性和稳定性。

铲斗



液压锤



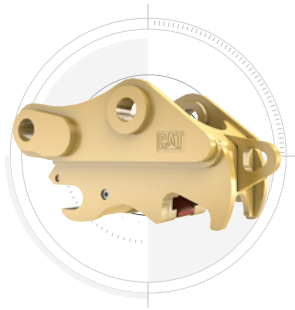
防止液压锤磨损

保护您的液压锤工具免于过热和很快磨损。液压锤自动停止功能会在连续空击 15 秒后发出警告,并在 30 秒后自动关闭液压锤,这一切都是为了延长工具的使用寿命。

多功能处理机



快速连接器



裂土器



液压剪



振动平板夯



技术规格

请访问 cat.com 了解详细技术规格。

发动机	
发动机型号	Cat® C7.1
净功率 – ISO 9249	149.8 kW 201 hp
发动机功率 – ISO 14396	151 kW 202 hp
缸径	105 mm 4 in
冲程	135 mm 5 in
排量	7.01 L 428 in ³
符合中国非道路国四排放标准。	
净功率按照制造时生效的 ISO 9249 标准进行测试。	
标称净功率是发动机配备了风扇、进气系统、排气系统和交流发电机时在飞轮处测得的功率。	
额定转速为 2000 rpm。	
液压系统	
主系统 – 最大流量 (机具)	560 L/min 148 gal/min
最大压力 – 设备	35000 kPa 5075 psi
最大压力 – 行驶	35000 kPa 5075 psi
最大压力 – 回转	28400 kPa 4120 psi
回转机构	
回转速度	11.5 rpm
最大回转扭矩	105 kN · m 77370 lbf-ft
重量	
工作重量*	30700 kg 67700 lb
* 重负荷加长型底盘系统、伸展动臂、R3.2 m (10'6") 斗杆、重负荷型 1.60 m ³ (2.09 yd ³) 铲斗、600 mm (24") 三抓地齿履带板和 6700 kg (14770 lb) 配重。	
维修保养加注容量	
燃油箱	474 L 125.2 gal
DEF 箱	41 L 10.8 gal
冷却系统	25 L 6.6 gal
发动机机油	25 L 6.6 gal
回转驱动	10 L 2.6 gal
终传动 (每个)	5.5 L 1.5 gal
液压系统 (包括油箱)	310 L 81.9 gal
液压油箱	147 L 38.8 gal

尺寸	
动臂	伸展距离 6.15 m (20'2")
斗杆	伸展距离 3.2 m (10'6")
铲斗	重负荷型 1.60 m³ (2.09 yd³)
装运高度 (驾驶室顶部)	3050 mm 10'0"
扶手高度	3050 mm 10'0"
装运长度	10420 mm 34'2"
机尾回转半径	3130 mm 10'3"
履带支重轮中心间距	4860 mm 15'11"
离地间隙	490 mm 1'7"
履带轨距 – 加长型底盘系统	2590 mm 8'6"
运输宽度 – 600 mm (24") 履带板, 加长型底盘系统	3190 mm 10'6"
配重间隙	1110 mm 3'8"
工作范围和挖掘力	
动臂	伸展距离 6.15 m (20'2")
斗杆	伸展距离 3.2 m (10'6")
铲斗	重负荷型 1.60 m³ (2.09 yd³)
最大挖掘深度	7260 mm 23'10"
地面最大伸展距离	10690 mm 35'1"
最大挖方高度	9980 mm 32'9"
最大装载高度	6930 mm 22'9"
最小装载高度	2280 mm 7'6"
2440 mm (8') 平底的最大挖方深度	7100 mm 23'4"
最大垂直壁挖掘深度	6030 mm 19'9"
铲斗挖掘力 (ISO)	179 kN 40200 lbf
斗杆挖掘力 (ISO)	126 kN 28300 lbf

标准和选用设备

标准和选用设备可能不同。有关详细信息，请咨询利星行机械。

驾驶室	标准	选用
ROPS, 标准抑噪装置	●	
机械调节式座椅	●	
高分辨率 203 mm (8 in) LCD 触摸屏监视器	●	
CAT 技术	标准	选用
Cat® Product Link™	●	
液压锤自动停止	●	
发动机	标准	选用
Cat C7.1 单涡轮增压柴油发动机	●	
两种可选动力模式	●	
发动机转速自动控制	●	
发动机自动怠速停机	●	
52° C (125° F) 高温环境冷却能力	●	
-32° C (-25° F) 冷起动力		●
带集成预滤器的双芯空气滤清器	●	
反转电动冷却风扇	●	
可使用标号最高为 B20 的生物柴油	●	
液压系统	标准	选用
动臂和斗杆再生回路	●	
自动预热	●	
自动双速行驶	●	
动臂和斗杆沉降阻尼阀	●	
动臂和斗杆下降单向阀		●
液压锤回油滤清器回路		●
工具控制装置 (双泵, 单向/双向高压流量)		●
基础工具控制 (单泵、单向高压流量)		●
快速连接器回路		●

动臂和斗杆	标准	选用
6.15 m (20'2") 伸展动臂, 3.2 m (10'6") 伸展斗杆	●	
6.15 m (20'2") 伸展动臂, 2.65 m (8'8") 伸展斗杆		●
底盘系统和结构	标准	选用
600 mm (24") 三抓地齿履带板		●
800 mm (31") 三抓地齿履带板		●
基本机架上的拴系点	●	
6700 kg (14770 lb) 配重	●	
电气系统	标准	选用
两块 1000 CCA 免保养蓄电池	●	
可编程的延时 LED 工作灯	●	
LED 底盘灯、左侧动臂灯	●	
驾驶室灯、右侧动臂灯	●	
维修和保养	标准	选用
计划油样分析 (S•O•S SM) 取样口	●	
靠近地面的发动机油尺和通过平台访问的发动机油尺	●	
带自动切断功能的电动加油泵		●
安全与保护装置	标准	选用
后视摄像头	●	
右视摄像头		●
地面发动机停机开关	●	
右侧扶手和把手	●	
信号/警报喇叭	●	

并非所有地区均提供全部功能。请咨询利星行机械以了解您所在地区的具体产品供货情况。如需了解其他信息，请参阅 www.cat.com 上 330 GC 挖掘机的技术规格手册，或咨询利星行机械。

利星行机械服务区域

江苏、浙江、湖北、安徽、河南、山东、上海

江苏省

分公司：南京/无锡/苏州/连云港/徐州/昆山

服务点：溧阳/淮安/南通/盐城/扬州/新沂

浙江省

分公司：杭州/金华/宁波

服务点：湖州/嵊州/台州/舟山/衢州/温州

山东省

分公司：济南/青岛/潍坊/临沂/济宁

服务点：日照/枣庄/平阴/泰安/淄博/莱芜/文登

河南省

分公司：郑州/平顶山/新乡/洛阳/南阳

服务点：商丘/信阳/安阳/栾川

上海市分公司

湖北省

分公司：武汉/宜昌/襄阳/黄石

服务点：麻城/恩施/荆州/十堰/荆门/随州/京山/咸宁/武穴

安徽省

分公司：合肥/安庆/芜湖/蚌埠

服务点：黄山/池州/马鞍山/宣城/铜陵/淮北/阜阳/宿州/滁州/巢湖/六安



利星行机械
LEISHING HONG MACHINERY



利星行机械总部

免费咨询电话：400-881-8829

地址：江苏省昆山市昆太路432号

电话：0512-5766 3168

邮编：215337

网址：WWW.lsh-cat.com



微信扫码关注
#利星行机械



快手扫码关注
#利星行机械



抖音扫码关注
#利星行机械



扫码下载
利星行服务APP

资料和技术参数如有更改，恕不另行通知。图中所示的机器可能包含附加设备。有关可供选购得选装件的信息，请与利星行机械联系。

GSLSHM20221001 第一版 ACXQ3564-00 创建编号:07D